



Accélérateur de
la transition énergétique
dans le sud des Yvelines

Rapport d'activité

2016



Depuis 15 ans, nous accompagnons vos projets...

Sommaire

■	EDITO	3
■	LE CONSEIL D'ADMINISTRATION EN 2016	4
■	L'ÉQUIPE SALARIÉE EN 2016	4
■	L'ALEC FETE SES 15 ANS	5
■	INFORMER ET SENSIBILISER	6
	LE GRAND PUBLIC	6
	LES PROFESSIONNELS	6
	LES PLUS JEUNES	7
	COMMUNICATION ET DIFFUSION DE BONNES PRATIQUES	7
■	CONSEILLER ET ACCOMPAGNER	8
	LES PARTICULIERS	8
	LES COMMUNES	9
	LA COMMUNAUTE D'AGGLOMÉRATION DE SAINT-QUENTIN-EN-YVELINES	10
	LE PARC NATUREL RÉGIONAL DE LA HAUTE VALLÉE DE CHEVREUSE	10
■	BILAN FINANCIER	11
■	PRÉSENTATION DE L'ALEC - PARTENAIRES - RÉSEAUX	



Édito

2016 a été une année importante pour l'ALEC qui a fêté ses 15 années d'existence le 14 octobre en présence de plus de 100 personnes, adhérents et partenaires. Que de chemin parcouru depuis 2001 !

- Extension de son territoire d'action de Saint-Quentin-en-Yvelines à l'origine, à l'ensemble du sud Yvelines aujourd'hui : des **partenariats** noués avec le PNR de la Haute Vallée de Chevreuse, l'agglomération de Rambouillet Territoires, et **nouveauté 2016, l'agglomération de Versailles Grand Parc**.

- Extension de ses domaines d'action également, avec l'Espace Info Energie depuis l'origine, le Conseil en Energie Partagé depuis 2009, l'accompagnement de Plan Climat depuis 2010, et **nouveauté 2016, la Plateforme Territoriale de Rénovation Energétique (PTRE) RePerE Habitat**.

L'année 2016 a également été marquée par le **déménagement des bureaux de l'ALEC dans la gare de Saint-Quentin-en-Yvelines**, dans un espace mis à disposition par l'agglomération. Ce lieu connecté à de nombreux transports en commun (trains et bus) et circulation douce, est particulièrement accessible pour les citoyens souhaitant être conseillés, et pour les partenaires.

L'ALEC a amplifié à nouveau son action de conseil info énergie en signant une convention avec l'agglomération de Versailles Grand Parc. Ceci a permis de **créer 3 nouveaux lieux de permanence à Versailles, Jouy-en-Josas et Noisy-le-Roi**, depuis octobre dernier. Au total, sur l'ensemble de ses permanences, les **conseillers info-énergie de l'ALEC ont prodigué plus de 2000 conseils** aux particuliers, copropriétés, très petites entreprises.

Le **lancement officiel de la plateforme RePerE Habitat le 20 juin** a permis de nouer des **partenariats avec une vingtaine de structures** : Délégation départementale et opérateur ANAH, bureaux d'études, architectes, entreprises du bâtiment, fédération d'entreprises, distributeurs et fournisseurs d'énergie,... **35 maîtres d'ouvrages particuliers ont été accompagnés** en 2016.

Comme les années précédentes l'ALEC a poursuivi ses **actions de sensibilisation de la population et des acteurs du sud Yvelines aux enjeux énergétiques et climatiques**. L'ALEC a animé de nombreux évènements au cours de l'année ayant permis de sensibiliser **1400 personnes**.

En 2016, l'accompagnement de l'agglomération de **Saint-Quentin-en-Yvelines** s'est focalisé sur le montage de la **Plateforme RePerE Habitat** et sur le **lancement de l'élaboration du Plan Climat Air Energie Territorial** du nouveau périmètre de l'agglomération étendu à 12 communes, avec en particulier la **réponse à un Appel à Manifestation d'Intérêt (AMI) de l'ADEME**.

L'ALEC a également poursuivi son **partenariat avec le PNR de la Haute Vallée de Chevreuse**, avec le forum Eco-Habitat comme point d'orgue.

Le **Conseil en Energie Partagé (CEP) s'est encore développé** cette année avec l'**accompagnement de 23 communes**. Un concours, les **Alexis du Climat**, visant à **valoriser les actions des communes** en faveur de la transition énergétique et la lutte contre le changement climatique, a été lancé officiellement lors de la fête des 15 ans de l'ALEC.

2016 a donc marqué une nouvelle étape dans le développement de l'ALEC avec l'embauche d'une salariée supplémentaire suite à la signature de la convention avec l'agglomération de Versailles Grand Parc. **2017 promet également d'être une année importante** avec la montée en puissance de la plateforme **RePerE Habitat**, le renouvellement du partenariat avec **Rambouillet Territoires pour le CEP**, la **consolidation du partenariat avec Versailles Grand Parc** et l'amplification de l'action de l'ALEC dans l'**élaboration du Plan Climat de Saint-Quentin-en-Yvelines** qui nécessitera une nouvelle embauche.

Jean-Pierre PLUYAUD

Président de l'ALEC SQY

Vice-président Patrimoine bâti communautaire, espaces verts, développement durable et réseaux télécom, gaz et électricité de Saint-Quentin-en-Yvelines

Maire adjoint de Montigny-le-Bretonneux



Le conseil d'administration en 2016

Collège A

Membres de droit, représentants des organismes et collectivités ayant soumissionné à la création de l'agence.

- Communauté d'agglomération de Saint-Quentin-en-Yvelines : M. Jean-Pierre PLUYAUD (Président), M. Henri-Pierre LERSTEAU et M. Olivier PAREJA (membres du Bureau)
- EDEN : M. Jacques MARÉCHAL (Vice-Président)
- ADEME : M. Jean-Marie CHAUMEL ou M. Antoine TRANCHANT
- CNL 78 (Confédération Nationale du Logement des Yvelines) : M. Didier DRON ou M. Michel KERVEGANT
- ARENE : Mme Tifenn DURAND ou Mme Marie-Laure FALQUE-MASSET

Collège B

Membres directs à titre individuel, personnes manifestant un intérêt particulier pour la maîtrise de l'énergie.

- M. Antoine DÉsir
- M. Bruno SAUVAGE (Trésorier)
- M. Alain LE VOT (membre du Bureau)

Collège C

Membres associés, associations, organismes dont l'activité est en relation avec l'énergie et le développement durable.

- GrDF : M. Frédéric MILCENT
- PACT Yvelines : M. Michel NERY

Collège D

Membres en tant que collectivité territoriale souhaitant être partie prenante du développement de l'agence.

- Parc naturel régional de la Haute Vallée de Chevreuse : Mme Caroline VON EUW (membre du Bureau)
- Ville de Magny-les-Hameaux : M. Raymond BESCO (Secrétaire)
- Commune de La Boissière-École : Mme Isabelle MAUREL

L'équipe salariée

Chaque salarié contribue à la pluridisciplinarité et à l'expertise de l'agence par la spécificité de ses compétences. L'équipe de l'ALEC SQY était constituée de dix salariés en 2016 :

- Frank Sentier : Directeur
- Nadia Doucet : Assistante de direction
- Laurence Mondon : Conseillère info-énergie et Chargée de communication
- Sébastien Mellé : Chargé de mission Énergie Climat
- Marie Druhen : Chargée de mission Énergie (jusque mai)
- William Ravaille : Chargé de mission Énergie
- Tifenn Roca-Patti : Chargée de mission Énergie (jusque novembre)
- Clément Brondolin : Chargé de mission Énergie
- Jérémy Bucaille : Chargé de mission Énergie (à partir de mai)
- Rémi Dumoulin : Chargé de mission Énergie (à partir de décembre)
- Émilie Ruffier : Conseillère Info-Énergie (à partir de septembre)
- Elise Longelin-Péron : Chargée de mission Énergie et Chargée de mission Animations
- Alain Tabutaud : Conseiller Info-Énergie et Chargé de mission Animations

L'agence est organisée selon 3 pôles d'activités :

- 1 pôle Espace Info-Énergie représenté par les missions de quatre équivalents temps plein
- 1 pôle Collectivités constitué des cinq Chargés de mission Énergie
- 1 pôle Administratif constitué du Directeur et de l'Assistante de direction.

Et en appui de ces pôles :

- 1 Chargée de Communication



L'ALEC fête ses 15 ans

En juillet 2016, l'ALEC SQY a quitté la Maison de l'environnement, des sciences et du développement durable à Magny-les-Hameaux pour venir s'installer dans la gare de Saint-Quentin-en-Yvelines dans des locaux mis à disposition par la Communauté d'agglomération. Les bureaux de l'ALEC sont donc facilement accessibles par train et bus depuis de nombreuses localités dans le centre et sud Yvelines.

Le 14 octobre, l'ALEC a fêté officiellement et joyeusement ses 15 ans en présence de plus de 100 participants :

- L'**AG extraordinaire**, pour citer clairement dans l'objet de l'association, les agglomérations de Rambouillet Territoires et Versailles Grand Parc (en plus de Saint-Quentin-en-Yvelines et du Parc naturel régional de la Haute Vallée de Chevreuse) et pour rendre conforme les statuts à la charte de Flame (Fédération des agences locales de l'énergie et du climat) ;
- Un **atelier Prospective**, pour réfléchir aux évolutions de l'ALEC pour les 5 à 10 ans à venir à l'aide d'une frise rétrospective retraçant l'histoire de l'ALEC réalisée pour l'occasion : une quinzaine d'adhérents ont participé à cet atelier ;
- Des **discours officiels** du Président de l'ALEC (également Vice-Président de Saint-Quentin-en-Yvelines), du Directeur adjoint de l'ADEME Ile-de-France, la Vice-Présidente Énergie du PNR de la Haute Vallée de Chevreuse, la Vice-Présidente de Flame ;
- Projection du **film réalisé pour les 15 ans** ;
- Remise des **Trophées de la 10ème édition du Concours La Maison économe** ;
- Lancement du **Concours des collectivités « les Alexis de l'énergie »** ;
- **Soirée festive** avec buffet, match d'improvisation théâtrale et Disc Jockey.



INFORMER ET SENSIBILISER

Le grand public

1 200 personnes informées et sensibilisées

- Le **Défi Familles à énergie positive** : 3ème édition avec 56 familles réparties en 13 équipes qui ont réalisé en moyenne 5% d'économie d'énergie. Une 4ème édition a débuté avec 73 familles réparties en 9 équipes ;
- 9 **visites de sites exemplaires** : maisons neuves ou rénovées sur les communes de Dampierre-en-Yvelines, Les Clayes-sous-Bois, Les Mesnuls, Lévis-Saint-Nom, Magny-les-Hameaux, Montigny-le-Bretonneux, Rambouillet, Saint-Léger-en-Yvelines ;
- 7 **stands Info-Énergie** : à Bièvres (Forum éco-habitat), Élancourt (Thalès), Guyancourt (Bouygues), Plaisir (Plaisir en Transition), Rambouillet (Porte ouverte du collège de Vivonne, forum éco-habitat du Parc naturel de la Haute Vallée de Chevreuse), Saint-Léger-en-Yvelines (Forum des associations) ;
- 4 **ateliers de sensibilisation** à la maîtrise de l'énergie : à Guyancourt et dans l'appartement pédagogique du bailleur Valophis à Trappes ;
- 2 **conférences-débats** sur l'Éco-habitat à Méré et sur l'Extinction de l'éclairage public au Mesnil-Saint-Denis ;
- 3 **Forums élus-citoyens** ;
- 1 **balade thermique** à Guyancourt ;
- 3 **ateliers thématiques et un «p'tit déj'»** à destination des copropriétés (Chevreuse, Montigny-le-Bretonneux, Les Clayes-sous-Bois, Versailles).
- **Intervention dans un rallye** pour les salariés de Renault.



Les professionnels

300 élus et professionnels informés et sensibilisés

- **Animation de 2 forums** aux Assises Européennes de l'Énergie à Dunkerque ;
- **Intervention dans 2 ateliers** «Le Climat change et vous» organisés par l'ARENE à Cergy et à Rambouillet ;
- **Intervention dans 1 atelier** : sur les Plateformes de la rénovation énergétique (PTRE aux journées nationales Espaces Info-énergie/Points rénovation info-service à Angers) ;
- **Intervention dans 1 atelier** sur les Plans Climat organisé par le TEDDIF à Paris.



Les plus jeunes

45 jeunes sensibilisés

- 5 ateliers sur l'habitat écologique pour les élèves de CM1 et CM2 à Montigny-le-Bretonneux ;
- Sensibilisation à la précarité énergétique pour les étudiants des Mines ;
- Atelier dans le cadre des activités périscolaires à Magny-les-Hameaux.



Communication et diffusion de bonnes pratiques

- 11 **interviews** : TVfil 78, Radio Sensations, Yvelines radio, Radio Vieille Église, SQY mag, L'ignymontain, les Nouvelles, Webinaire du CLER «Les Clés de la Rénovation» , magazine Notre Temps ;

- **Une cinquantaine de retours médias identifiés** dans des journaux communaux, SQY mag, RT infos, la lettre du SEY, Le Parisien, L'Écho Républicain, Toutes les Nouvelles, Reporterre, TVfil78, Radios locales, sites Internet de communes... ;

- **Newsletter mensuelle** envoyée à plus de 3 000 abonnés ;

- **Concours La maison économe 10ème édition** : 11 candidats dans le sud Yvelines - Remise des Trophées le 14 octobre lors de l'Anniversaire des 15 ans de l'ALEC - 100 participants ;



- **Création d'un film** sur l'ALEC diffusé pour la première fois pour l'évènement des 15 ans ;

- **Site Internet** : 11 783 visiteurs (+12% par rapport à 2015) et 28 879 visites (+46% par rapport à 2015).



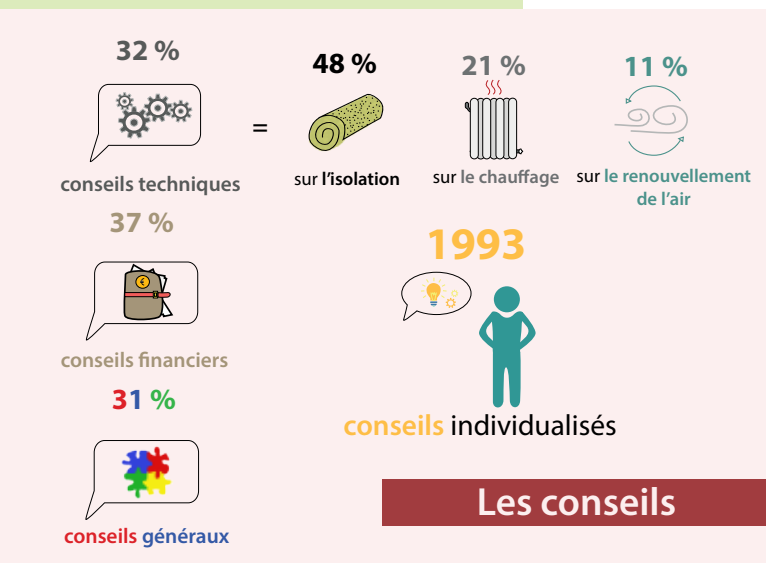
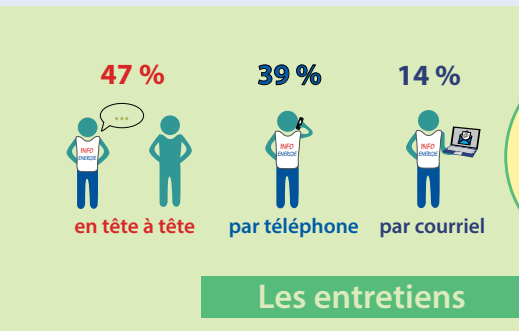
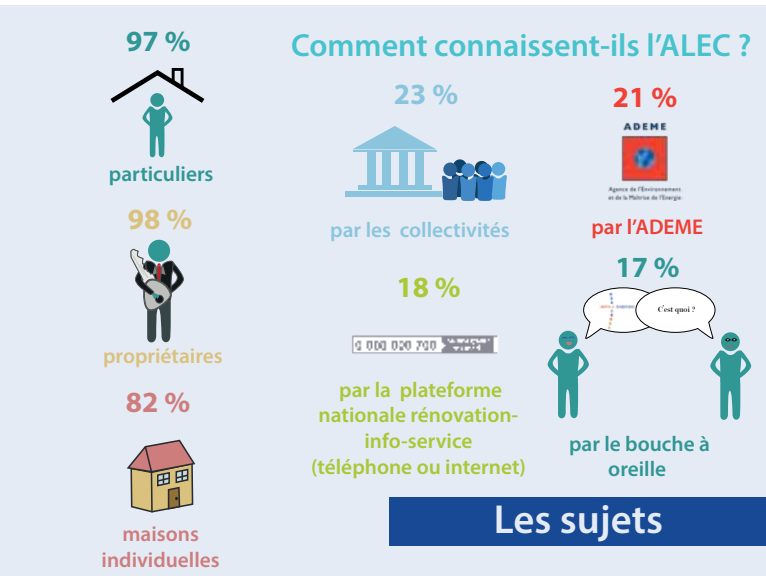
CONSEILLER ET ACCOMPAGNER

Les particuliers : Point Rénovation Info Service (PRIS) - Espace Info-Énergie (EIE) Permanences PRIS - EIE

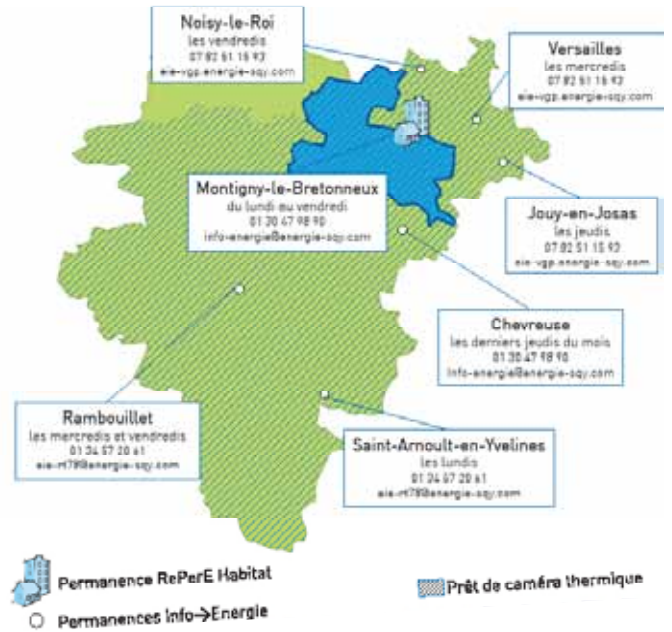


0 800 800 700

Les caractéristiques des conseils PRIS - EIE en 2016



Permanences Info→Energie du sud Yvelines



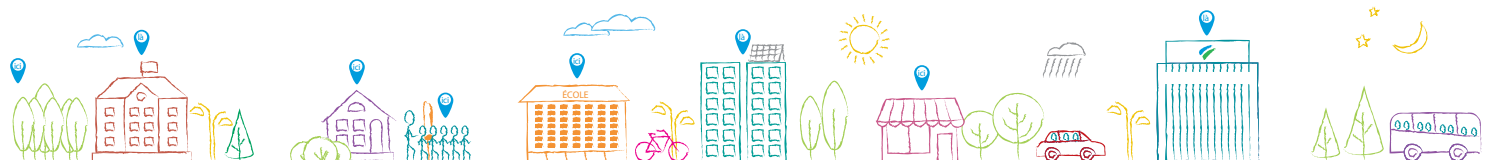
166 Prêts de caméras thermiques à Rambouillet, Saint-Arnoult-en-Yvelines, Saint-Quentin-en-Yvelines, Versailles, Noisy-le-Roi et Jouy-en-Josas pendant l'hiver.

11 Prêts de kits d'appareils de mesures (énergie et eau).

Zoom sur

Convention avec la Communauté d'agglomération de Versailles Grand Parc

Grâce à cette nouvelle convention et à l'accueil des villes de Jouy-en-Josas et Noisy-le-Roi, l'ALEC peut conseiller les habitants du sud Yvelines, au plus près de chez eux. Entre octobre et décembre 2016, sur le territoire de Versailles Grand Parc, ce sont 211 contacts qui ont fréquenté l'une des 37 journées de permanence (Versailles, Jouy-en-Josas et Noisy-le-Roi). 20 foyers ont pu bénéficier du prêt de caméra thermique. Des familles se sont inscrites au Défi Familles à énergie positive.



Les copropriétés

Accompagnement personnalisé des copropriétés dans le cadre de partenariats avec l'agglomération de Saint-Quentin-en-Yvelines et Versailles Grand Parc (à partir d'octobre). **29 copropriétés enregistrées sur CoachCopro® et 14 copropriétés accompagnées de manière individuelle en 2016.**

- 70 copropriétaires informés lors de 5 événements du réseau RYCoRé pour la rénovation énergétique des copropriétés du sud Yvelines.



Lutte contre la précarité énergétique



- Organisation d'un atelier et d'une projection-débat dans le cadre du réseau départemental Santé Social Précarité Énergétique SYN'ergie ;
- 2 formations des agents de proximité du bailleur EFIDIS ;
- Intervention dans 3 réunions d'information sur le Programme Habiter Mieux ;
- Intervention en partenariat avec les collectivités (voir ci-dessous).

Les communes



Conseil en Énergie Partagé (CEP)

Un service énergie partagé pour des communes de moins de 10 000 habitants.

En 2016, 23 communes accompagnées en partenariat avec le PNR de la Haute Vallée de Chevreuse et Rambouillet Territoires : Auffargis, Bièvres, Bullion, Cernay-la-Ville, Châteaufort, Chevreuse, Choisel, Forges-les-Bains, Gometz-la-Ville, Grosrouvre, La Boissière-École, La Celle-les-Bordes, **La Queue-lez-Yvelines**, **Les Mesnuls**, Le Mesnil-Saint-Denis, Magny-les-Hameaux, Raizeux, **Rochefort-en-Yvelines**, Saint-Arnoult-en-Yvelines, Saint-Léger-en-Yvelines, Senlisse, **Sonchamp**, Vieille-Église-en-Yvelines.

- Analyse énergétique du patrimoine pour les 4 nouvelles communes adhérentes ;
- Suivi des factures énergétiques ;
- Analyse thermographique de bâtiments et pose de sondes de température ;
- Réalisation de plans pluriannuels d'investissements pour la rénovation énergétique ;
- Accompagnement technique pour la rénovation de l'éclairage public, la rénovation thermique des bâtiments ;
- Sensibilisation des usagers des bâtiments.



Réseau CEPYsud des collectivités du sud Yvelines : 3 newsletters, 4 ateliers techniques et de sensibilisation pour les élus et agents (**42 participants**).



La Communauté d'agglomération de Saint-Quentin-en-Yvelines

Création puis animation d'une plateforme territoriale de rénovation énergétique de l'habitat

- Réunion des comités des pôles Conseil, Travaux et Financement ;
- Lancement officiel le 20 juin en présence de l'élue en charge de l'habitat de SQY, du Président de l'ALEC et de 45 représentants d'entreprises ;
- 16 entreprises adhérentes fin 2016
- 35 particuliers accompagnés fin 2016.



Zoom sur

RePerE Habitat

Cette plateforme de la rénovation énergétique est à destination des habitants de Saint-Quentin-en-Yvelines. Elle les accompagne de A à Z pour faciliter leur démarche de rénovation énergétique de logement. Elle accompagne également les professionnels adhérents via un espace d'échange, des partenariats, des formations, la valorisation des chantiers... RePerE Habitat a été créée à l'initiative de Saint-Quentin-en-Yvelines dans le cadre de son Plan Climat. Elle est portée et animée par l'ALEC.

Lutte contre la précarité énergétique

- Animation de 2 ateliers de sensibilisation aux éco-gestes avec le bailleur VALOPHIS à Trappes (appartement pédagogique) ;
- Animation de 2 ateliers de sensibilisation aux éco-gestes à Guyancourt ;
- Participation au projet test du Club Climat-Énergie Entreprises utilisant les facteurs de La Poste pour pré-identifier des ménages en situation de précarité énergétique et leur proposer un accompagnement.

Révision du Plan Climat Air Énergie Territoire (PCAET)

- Participation aux réunions de travail et comités de pilotage ;
- Contribution à la préparation des nouvelles fiches Action ;
- Accompagnement pour la réalisation d'une étude d'opportunité ENR (Énergies Nouvelles et Renouvelables) ;
 - Accompagnement pour la réponse à l'AMI de l'ADEME « du PCET en PCAET ».

Club Climat-Énergie Entreprises

- Membre honoraire du club créé officiellement comme une association courant 2013 ;
- Participation aux groupes de travail visant à la mise en place de projets pilotes partenariaux.

Autres actions

- Suivi de l'étude de planification énergétique de l'éco-quartier de La Remise à Voisins-le-Bretonneux ;
- démarrage d'une action d'accompagnement des TPE/PME (Très Petites Entreprises/Petites et Moyennes Entreprises) ;
- Participation à la commission consultative des Services Publics Locaux.

Le Parc naturel régional de la Haute Vallée de Chevreuse (PNR)

Forum Éco-habitat

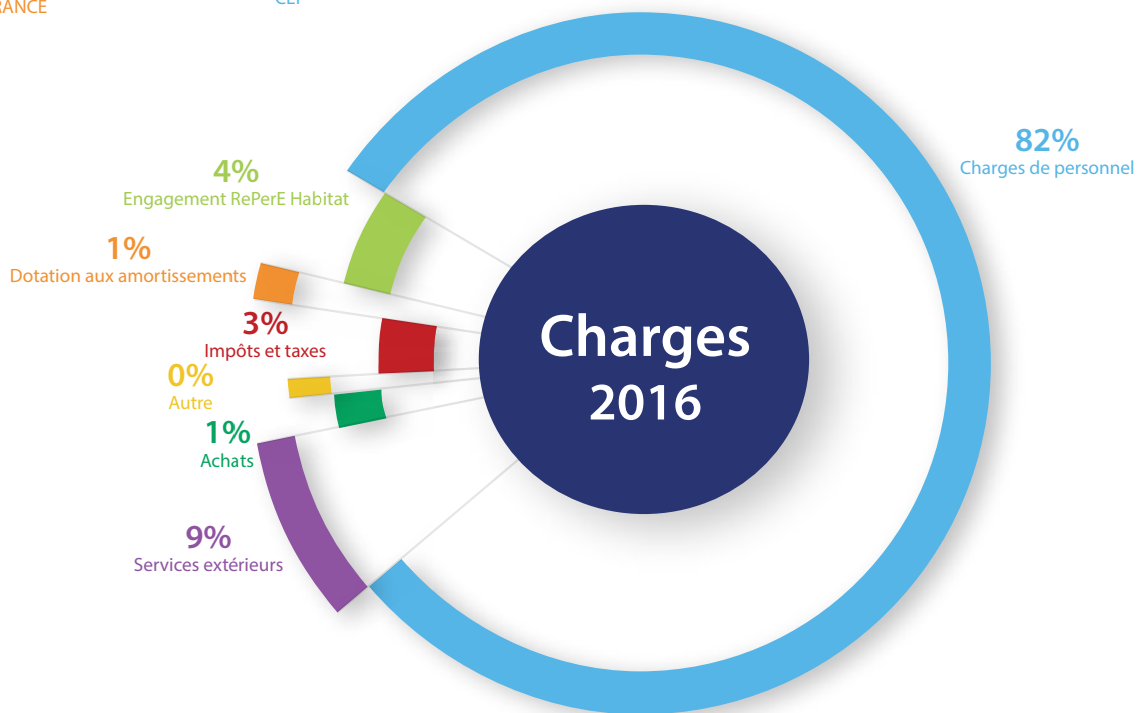
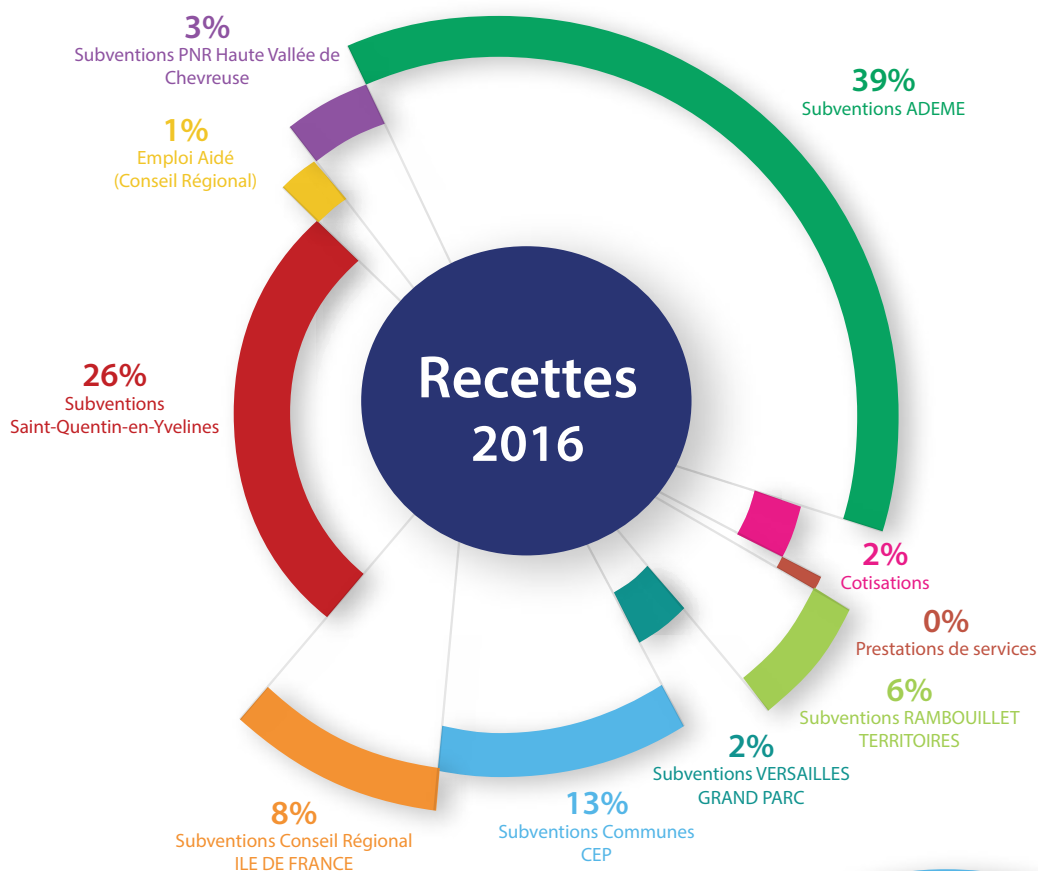
- Tenue d'un stand Info-Énergie ;
 - Animation d'une balade thermique ;
 - Organisation de 2 visites de maisons.

Autres actions

- Organisation d'une conférence pour le « Jour de la Nuit » ;
- Démarrage d'une action d'accompagnement des TPE/PME ;
- Début de réflexion sur le lancement du Défi Familles à énergie positive Déplacements ;
- Participation aux commissions thématiques du PNR : Architecture Urbanisme et Paysage, Développement Économique et Énergie, Éducation à l'environnement.



Bilan Financier



L'ALEC

Accélérateur de la transition énergétique dans le sud Yvelines

L'Agence Locale de l'Énergie et du Climat de Saint-Quentin-en-Yvelines (ALEC SQY) est une association loi 1901. Elle a été créée en 2001, à l'initiative de la Communauté d'agglomération de Saint-Quentin-en-Yvelines (SQY) avec le soutien de l'Agence de l'Environnement et de la Maîtrise de l'Énergie (ADEME).

L'ALEC SQY a pour objectif d'accompagner les acteurs locaux dans la transition énergétique et la lutte contre le changement climatique, de manière indépendante, dans une démarche territoriale de développement durable.

Ses missions

Sur sa zone globale d'intervention qui s'étend sur tout le sud des Yvelines, les missions de l'ALEC SQY sont résumées ci-dessous :

Informer et sensibiliser

- Animations grand public : organisation et animation de visites, de stands Info-Énergie, de conférences-débats, du défi «Familles à Énergie Positive» ;
- Organisation de rencontres techniques pour les collectivités et les professionnels ;
- Ateliers de sensibilisation aux économies d'énergie pour les particuliers, les collectivités, les entreprises et les associations ;
- Animations pour les scolaires à l'aide d'outils pédagogiques divers (expositions, jeux, vidéos...)
- Prêt d'outils pédagogiques ;
- Participation à la capitalisation et au partage d'expériences en matière de transition énergétique : organisation du Concours Maison Économe, participation à différents événements et réseaux régionaux et nationaux.

Conseiller et accompagner

- Conseil sur l'efficacité énergétique et les énergies renouvelables pour les particuliers, les associations et les très petites entreprises : animation de permanences Point Rénovation Info Service PRIS - Info-Énergie ;
- Accompagnement des copropriétés à la rénovation énergétique ;
- Action de lutte contre la précarité énergétique ;
- Conseil en Énergie Partagé (CEP) pour les communes de moins de 10 000 habitants ;
- Accompagnement de communes dans le domaine de l'énergie ;
- Accompagnement de la mise en œuvre du Plan Climat Air Énergie Territorial.



Agence Locale de l'Énergie et du Climat
de Saint-Quentin-en-Yvelines

7 bis avenue Paul Delouvrier
78180 Montigny-le-Bretonneux

Tél. : 01 34 52 26 34

E-mail : alec@energie-sqy.com

www.energie-sqy.com

Réseaux



Photos : ALEC SQY et ADEME

